

# FOLCKLORE ARGENTINO

## CHACARERA SIMPLE

E-MAIL: negroroth@yahoo.com.ar

ROTH, JUAN CARLOS

12/12/2006

TAMBOR

HI-HAT

BOMBO

HI-HAT DE PIE

COMENZAREMOS TOCANDO EL PATRON RITMICO DE CHACARERA CON LOS PIES (HIHAT Y BOMBO), ESTE EJERCICIO SI LO TOCAMOS CON UN BOMBO LEGUERO, REEMPLAZARIAMOS EL HI HAT DE PIE POR EL ARO Y EL BOMBO POR EL PARCHE O CUERO.

□

PARA RESOLVER EL PATRON ,QUE TOCAREMOS CON LOS PIES, CONTAREMOS EN NEGRAS 1,2,3 Y LUEGO LES AGRAGAMOS HI HAT O RIDE.

□

CUANDO TENGAMOS INCORPORADOS ESTOS EJERCICIOS , PODREMOS TOCAR OTRAS FIGURAS EN HI HAT O RIDE, PERO SIMPRE MANTENIENDO EL PATRON RITMICO DE CHACARERA EN LOS PIES (BOMBO Y HI HAT)

□

♩ = 100

PATRON RITMICO (CHACARERA)

AHORA..... TOQUEMOS EJERCICIOS DE CHACARERA CON TAMBOR.

A MI CRITERIO EL TAMBOR SE AGREGA ACORDE A EL TEMA Y PODEMOS AGREGAR CONTRATIEMPOS QUE QUEDAN MUY BIEN Y ENRIQUESEN LA BASE QUE TOCAREMOS ACOMPAÑANDO A OTROS MUSICOS.

\*\*\*\*AGRAGAMOS ACENTOS EN HIHAT

♩ = 100

TODOS LOS DERECHOS RESERVADOS 2006

# EJERCICIOS DE CHACARERA SIMPLE

♩ = 100

\*\*ACENTUAMOS EN LOS TIEMPOS FUERTES EN EL HI-HAT PARA FIJAR EL PULSO.

SE RECOMIENDA ESTUDIAR POR COMPAS HASTA ESTAR SEGURO DEL EJERCICIO Y MANTENER LA CUENTA EXACTA PARA FIJAR LOS TEMPOS.

TE SUGIERO CREAR TUS PROPIOS EJERCICIOS Y REEMPLAZAR TAMBOR Y HIHAT POR CELULAS RITMICAS QUE DAN UNA MANO PARA CREAR NUAVAS BASES Y EXPERIMENTAR .

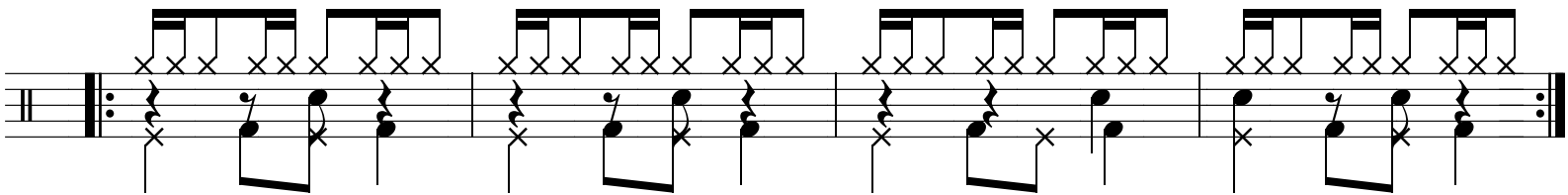
EMPEZAR A ESTUDIAR EN TIEMPOS LENTOS HASTA ESTAR SEGUROS DE SI MISMO CON EL EJERCICIO.

\*\*\*ACENTUAMOS CADA CUADRO SEMICORCHEAS EN EL TIEMPO FUERTE.

CONTAR BIEN EN SEMI-CORCHEAS 1.2.3.4 PARA RESOLVER BIEN EL CAMBIO EN HIHAT DE LAS FIGURAS EN EL PASAJE DEL COMPAS 2 AL 3.

CONSEJOS UTILES:

- \* ESCUCHAR MUCHOS INTERPRETES DEL FOLCLORE ARGENTINO.
- \* IMPROVISAR TODO EL TIEMPO MANTENIENDO EL PATRON DE CHACARERA .
- \* CREAR TUS PROPIOS EJERCICIOS FOLCLOREICOS Y APLICARLOS .
- \* ACENTUAR LOS GOLPES SEA DE REDOBLANTE .HIHAT O BOMBO PARA DARLE SENTIDO.



CREA TUS PROPIOS RULOS (FILLS) TENIENDO EN CUENTA LAS EQUIVALENCIAS DE LAS FIGURAS QUE ENTREN EN LOS COMPASES DE 6/8 O 3/4 .

□

MUY IMPORTANTE!!!!

CREAR FILLS DE MANERA CONCIENTE Y TOCAR DE ACUARDO AL TEMA BUSCANDO ASI LOS ARREGLOS ADECUADOS .

UN ABRAZO GRANDE Y ESPERO QUE LES SIRVA , CUALQUIER DUDA CONSULTENME AL CORREO [negroth@yahoo.com.ar](mailto:negroth@yahoo.com.ar).

NEGRO ROTH. □